

# Imprimantes 3D HP Jet Fusion 580/380 Couleur et 540/340



La solution économique HP d'impression 3D conçue pour les équipes de développement de produits de petite ou moyenne taille, les entreprises de design et les universités.

Vous pouvez désormais élaborer des prototypes et produire des pièces fonctionnelles avec la même technologie.

## Produisez des pièces fonctionnelles précises avec des détails d'une extrême finesse

- Produisez des pièces en matériaux thermoplastiques, destinés à l'ingénierie, dotés de propriétés optimales sur le plan mécanique
- Atteignez un niveau de détail extrêmement fin et une grande précision dimensionnelle même pour les plus petits éléments
- Profitez d'un accès à un large éventail de nouveaux matériaux et de nouvelles applications grâce à la plateforme ouverte HP Multi Jet Fusion
- Produisez des pièces fiables avec un taux de répétabilité optimal

## Accélérez votre cycle de conception : créez, testez et reproduisez des pièces en quelques heures seulement

- Augmentez votre productivité : produisez plusieurs prototypes dans le même laps de temps que celui habituellement nécessaire pour imprimer une seule pièce<sup>1</sup>
- Bénéficiez d'un processus pratique de production interne automatisé grâce aux imprimantes 3D HP Jet Fusion ultra-compactes
- Obtenez toutes les pièces dont vous avez besoin au moment où vous en avez besoin, de manière extrêmement simple, fiable et prévisible
- Passez en toute facilité d'une phase de prototypage à un processus de production de pièces finales avec la même plateforme HP Multi Jet Fusion
- Profitez d'un accès immédiat à une assistance et à des formations complètes grâce aux services pour les solutions d'impression 3D HP Jet Fusion, proposés à un prix très abordable

## Produisez des pièces dans une gamme complète de couleurs à partir d'un système de contrôle des voxels prêt pour les innovations futures

- Produisez des pièces fonctionnelles aux couleurs vives avec des propriétés optimales sur le plan mécanique\*.
- Conservez un temps d'avance sur vos concurrents grâce à une technologie pensée pour l'avenir et configurable pour assurer un contrôle complet des voxels au-delà de la couleur

# Les imprimantes 3D HP Jet Fusion les plus compactes, spécialement conçues pour une production interne automatisée

## Couleur

Imprimantes 3D HP Jet Fusion 580/380 Couleur

Configuration à 8 agents

## Blanc

Imprimantes 3D HP Jet Fusion 540/340

Configuration à 4 agents



Image : imprimante 3D HP Jet Fusion 580 Couleur

## Matériaux

Profitez d'un accès à un large éventail de nouveaux matériaux et de nouvelles applications grâce à la plateforme ouverte HP Multi Jet Fusion.

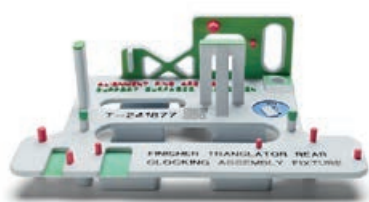
## Services liés à la solution d'impression 3D HP Jet Fusion

Accélérez votre cycle de conception grâce à un accès immédiat à une assistance de qualité, à des services à un coût abordable et à des formations complètes.

## Informations techniques

Imprimantes 3D HP Jet Fusion 580/380 Couleur et 540/340

<b>Performances de l'imprimante</b>	Technologie	Technologie HP Multi Jet Fusion
	Volume de fabrication effectif	<b>Imprimantes 580/540</b> : jusqu'à 190 × 332 × 248 mm <b>Imprimantes 380/340</b> : jusqu'à 190 × 254 × 248 mm
	Épaisseur de couche	0,08 mm
	Résolution de la tête d'impression	1 200 ppp
	Vitesse de fabrication <sup>5</sup>	2,340 cm <sup>3</sup> /hr
<b>Dimensions (largeur × profondeur × hauteur)</b>	Imprimante	1 565 × 955 × 1 505 mm
	Expédition	1 770 × 1 143 × 2 013 mm
	Zone de fonctionnement	3 089 × 2 964 × 2 438 mm
<b>Réseau<sup>2</sup></b>	Gigabit Ethernet (10/100/1000Base-T), compatible avec les standards suivants : TCP/IP, DHCP (IPv4 uniquement), TLS/SSL	
<b>Disque dur</b>	Disque dur HDD 1 To (chiffrement AES-256, nettoyage du disque basé sur la norme du Département de la Défense américain 5220M) et disque SSD 1 To (chiffrement AES-256)	
<b>Logiciels</b>	Logiciel inclus	HP SmartStream 3D Build Manager Centre de commande HP SmartStream 3D
	Formats de fichier pris en charge	3MF, STL, OBJ, VRML v.2
<b>Alimentation</b>	Consommation électrique	<b>Imprimantes 580/540</b> : 4,5 - 6,3 kW (consommation moyenne)
	Configuration requise	Configuration à circuit unique : tension d'entrée de 200 à 240 V (ligne à ligne) à +/- 10 %, 36 A maximum, 50/60 Hz
<b>Environnement de fonctionnement</b>	Température	20-30° C
	Taux d'humidité	20-70% sans condensation
<b>Certification</b>	Sécurité	Amérique du Nord (États-Unis et Canada) : conformes à la norme IEC 61010-1, et certification NRTL ; UE : conformes à la directive relative aux machines et aux normes EN 61010-1, EN 60204-1, EN ISO 12100 et EN ISO 13849-1
	Compatibilité électromagnétique	EN 55032:2012 classe A ; CISPR 32:2012 classe A ; FCC CFR 47 partie 15 classe A ; ICES-003, édition 6 classe A ; EN 61000-3-12:2011 ; IEC 61000-3-12:2011 ; EN 61000-3-11:2000 ; IEC 61000-3-11:2000 ; EN 55024:2010 ; CISPR 24:2010
	Caractéristiques environnementales	Conformes à la réglementation REACH
<b>Garantie et service inclus</b>	Garantie matérielle limitée à un an	



Données fournies par FreshFiber

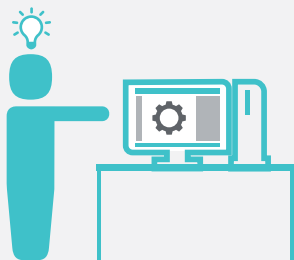
Données fournies par l'hôpital pour enfants de Phoenix : le cœur de Jemma

Fabriquez des pièces fonctionnelles en couleurs<sup>3</sup> avec contrôle des voxels, et ce en quelques minutes<sup>1</sup>

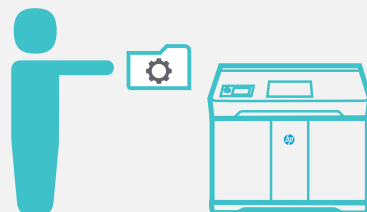
# L'impression 3D réinventée

## Imprimantes 3D HP Jet Fusion 580/380 Couleur et 540/340

- 1** **Préparez vos fichiers pour l'impression :**  
Ouvrez vos modèles 3D et vérifiez s'ils comportent des erreurs avec le logiciel HP SmartStream 3D Build Manager, simple d'utilisation.



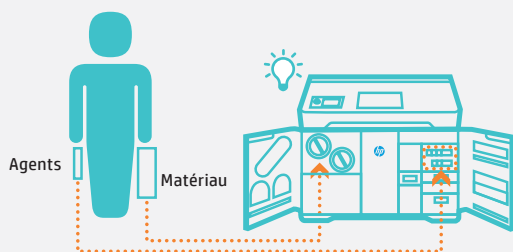
- 2** **Envoyez vos travaux d'impression :**  
Regroupez vos modèles 3D dans le logiciel 3D Build Manager et appuyez sur « Envoi pour impression » afin de lancer l'impression.



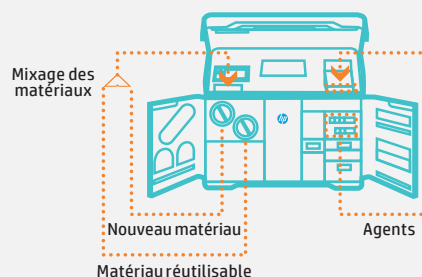
- 3** **Sélectionnez le travail à imprimer :**  
Choisissez votre travail d'impression sur l'imprimante.



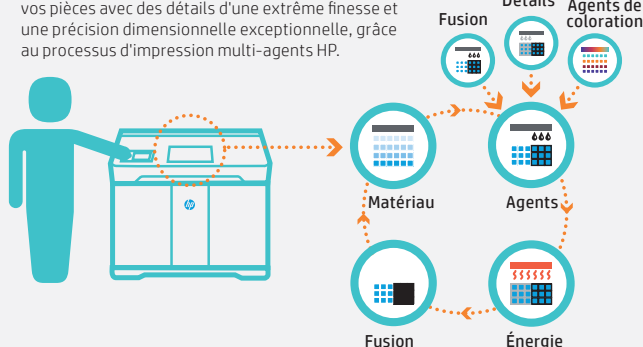
- 4** **Ajoutez des consommables :**  
Insérez des matériaux 3D et des cartouches d'agents dans l'imprimante en fonction de vos besoins.



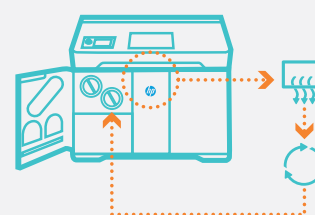
- 5** **Mixage et chargement automatiques des matériaux :**  
L'imprimante mélange automatiquement les matériaux, nouveaux et réutilisés, puis les charge dans la zone d'impression. Les différents agents y sont aussi automatiquement chargés.



- 6** **Imprimez avec un contrôle au niveau du voxel :**  
Appuyez sur « Commencer » pour lancer l'impression de vos pièces avec des détails d'une extrême finesse et une précision dimensionnelle exceptionnelle, grâce au processus d'impression multi-agents HP.



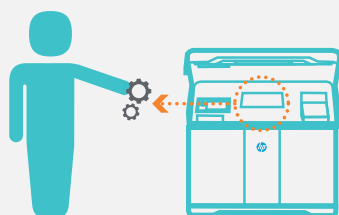
- 7** **Extraction et récupération automatiques des matériaux :**  
Une fois l'impression terminée, l'imprimante extrait et récupère automatiquement les matériaux non utilisés pour les réutiliser lors de futures tâches. Vous pouvez utiliser jusqu'à 80 % de matériaux réutilisables lors de vos productions de pièces tout en conservant un niveau de performances constant\*.



- 8** **Tâche terminée :**  
Vous recevez une alerte lorsque la production de vos pièces est achevée et que le processus de récupération des matériaux est terminé.



- 9** **Récupérez vos pièces :**  
Ouvrez simplement l'imprimante et récupérez vos pièces pour un nettoyage final et une phase de post-process complémentaire.



- 10** **Nos services liés aux solutions vous accompagnent à chaque étape :**  
Accélérez votre cycle de conception grâce à un accès immédiat et abordable à une assistance de qualité, à des services et à des formations complètes.



keep reinventing

\* Les solutions d'impression 3D HP Jet Fusion utilisant un matériau HP 3D CB PA 12 à haute réutilisabilité assurent un taux de réutilisation du surplus de poudre jusqu'à 80 % lors de la phase de post-production, ce qui permet de produire des pièces fonctionnelles lot après lot.

## Informations pour la commande

	Imprimante 3D HP Jet Fusion 580 Couleur		Imprimante 3D HP Jet Fusion 380 Couleur		Imprimante 3D HP Jet Fusion 540		Imprimante 3D HP Jet Fusion 340	
<b>Imprimante</b>	M2K85A	Imprimante 3D HP Jet Fusion 580 Couleur	M2K87A	Imprimante 3D HP Jet Fusion 380 Couleur	M2K86A	Imprimante 3D HP Jet Fusion 540	M2K88A	Imprimante 3D HP Jet Fusion 340
<b>Têtes d'impression HP</b>	V1Q67A	Kit de têtes d'impression HP 3D400	V1Q67A	Kit de têtes d'impression HP 3D400	V1Q67A	Kit de têtes d'impression HP 3D400	V1Q67A	Kit de têtes d'impression HP 3D400
	V1Q76A	Kit de têtes d'impression HP 3D450 Couleur	V1Q76A	Kit de têtes d'impression HP 3D450 Couleur	S/O	S/O	S/O	S/O
<b>Agents HP</b>	V1Q69A	Agent détaillant HP 3D400 250 ml	V1Q69A	Agent détaillant HP 3D400 250 ml	V1Q69A	Agent détaillant HP 3D400 250 ml	V1Q69A	Agent détaillant HP 3D400 250 ml
	V1Q70A	Agent noir HP 3D450 250 ml	V1Q70A	Agent noir HP 3D450 250 ml	S/O	S/O	S/O	S/O
	V1Q71A	Agent de fusion HP 3D400 500 ml	V1Q71A	Agent de fusion HP 3D400 500 ml	V1Q71A	Agent de fusion HP 3D400 500 ml	V1Q71A	Agent de fusion HP 3D400 500 ml
	V1Q72A	Agent de fusion brillant HP 3D400 500 ml	V1Q72A	Agent de fusion brillant HP 3D400 500 ml	V1Q72A	Agent de fusion brillant HP 3D400 500 ml	V1Q72A	Agent de fusion brillant HP 3D400 500 ml
	V1Q73A	Agent jaune HP 3D450 250 ml	V1Q73A	Agent jaune HP 3D450 250 ml	S/O	S/O	S/O	S/O
	V1Q74A	Agent magenta HP 3D450 250 ml	V1Q74A	Agent magenta HP 3D450 250 ml	S/O	S/O	S/O	S/O
	V1Q75A	Agent cyan HP 3D450 250 ml	V1Q75A	Agent cyan HP 3D450 250 ml	S/O	S/O	S/O	S/O
<b>Matériaux 3D HP à haute réutilisabilité</b>	V1R30A	Matériau HP 3D HR CB PA 12 10 l/4 kg <sup>4</sup>	V1R30A	Matériau HP 3D HR CB PA 12 10 l/4 kg <sup>4</sup>	V1R30A	Matériau HP 3D HR CB PA 12 10 l/4 kg <sup>4</sup>	V1R30A	Matériau HP 3D HR CB PA 12 10 l/4 kg <sup>4</sup>
<b>Services 3D HP</b>	U9ZR4E	HP Ready-to-print	U9ZR4E	HP Ready-to-print	U9ZR4E	HP Ready-to-print	U9ZR4E	HP Ready-to-print
	U9ZN9E	Service HP de formation au fonctionnement avancé pour imprimantes 3D Jet Fusion 300/500 (centre de formation HP)	U9ZN9E	Service HP de formation au fonctionnement avancé pour imprimantes 3D Jet Fusion 300/500 (centre de formation HP)	U9ZN9E	Service HP de formation au fonctionnement avancé pour imprimantes 3D Jet Fusion 300/500 (centre de formation HP)	U9ZN9E	Service HP de formation au fonctionnement avancé pour imprimantes 3D Jet Fusion 300/500 (centre de formation HP)
	U9ZP2E	Assistance matérielle HP sur site sous 2 jours ouverts pendant 3 ans avec rétention des supports défectueux (DMR) pour imprimante 3D Jet Fusion 580 Color	U9ZQ2E	Assistance matérielle HP sur site sous 2 jours ouverts pendant 3 ans avec rétention des supports défectueux (DMR) pour imprimante 3D Jet Fusion 380 Color	U9ZQ7E	Assistance matérielle HP sur site sous 2 jours ouverts pendant 3 ans avec rétention des supports défectueux (DMR) pour imprimante 3D Jet Fusion 540	U9ZP7E	Assistance matérielle HP sur site sous 2 jours ouverts pendant 3 ans avec rétention des supports défectueux (DMR) pour imprimante 3D Jet Fusion 340
<b>Consom- mables 3D longue durée HP</b>	U9ZR1E	Filtre pour entrée d'air HP 3D400	U9ZR1E	Filtre pour entrée d'air HP 3D400	U9ZR1E	Filtre pour entrée d'air HP 3D400	U9ZR1E	Filtre pour entrée d'air HP 3D400
	U9ZR2E	Filtre pour zone d'impression HP 3D400	U9ZR2E	Filtre pour zone d'impression HP 3D400	U9ZR2E	Filtre pour zone d'impression HP 3D400	U9ZR2E	Filtre pour zone d'impression HP 3D400
	U9ZR3E	Filtre pour sortie d'air HP 3D400	U9ZR3E	Filtre pour sortie d'air HP 3D400	U9ZR3E	Filtre pour sortie d'air HP 3D400	U9ZR3E	Filtre pour sortie d'air HP 3D400
	U9ZR5E	Rouleau de nettoyage des têtes d'impression HP 3D400	U9ZR5E	Rouleau de nettoyage des têtes d'impression HP 3D400	U9ZR5E	Rouleau de nettoyage des têtes d'impression HP 3D400	U9ZR5E	Rouleau de nettoyage des têtes d'impression HP 3D400
	U9ZR6E	Module d'éclairage HP 3D400	U9ZR6E	Module d'éclairage HP 3D400	U9ZR6E	Module d'éclairage HP 3D400	U9ZR6E	Module d'éclairage HP 3D400

1. Selon les tests effectués en interne et par des tiers sur les imprimantes 3D HP Jet Fusion 580 et 540, leur vitesse d'impression et de refroidissement est significativement plus rapide que celle des solutions d'impression via modelage par dépôt de plastique en fusion (FDM), de stéréolithographie (SLA) et de dépôt de matière comparables proposées sur le marché à un prix compris entre 20 000 USD et 120 000 USD en juin 2017. Critères de test pour l'imprimante 3D HP Jet Fusion 580 - quantité de pièces : 1 chambre de fabrication entière de pièces HP Jet Fusion 3D à 10 % de densité par rapport au même nombre de pièces provenant des dispositifs de la concurrence mentionnés ci-dessus ; taille des pièces : 30 cm<sup>3</sup> ; épaisseur de couche : 0,08 mm. Les critères de test utilisés pour les appareils concurrents sont similaires.
2. La solution d'impression 3D HP Jet Fusion doit être connectée au cloud HP afin de garantir le fonctionnement optimal de l'imprimante et une assistance optimisée.
3. Uniquement pour les imprimantes 3D HP Jet Fusion 580/380 Color.
4. Les litres indiqués se réfèrent à la capacité du conteneur de matériaux et non au volume nominal des matériaux eux-mêmes. Les matériaux sont mesurés en kilogrammes.
5. Basé sur une épaisseur de couche de 0,08 mm (0,003 po) et 7,8 s/couche.

© Copyright 2019 HP Development Company, L.P.

Les seules garanties pour les produits et services HP sont celles stipulées dans les déclarations formelles de garantie accompagnant ces produits et services. Aucune information contenue dans ce document ne doit être considérée comme constituant une garantie additionnelle. HP décline toute responsabilité en cas d'erreurs ou d'omissions techniques ou rédactionnelles constatées dans ce document.

4AA7-1970FRE, mai 2019

